

SEMAINES DU 7 AU 21 NOVEMBRE 2025

L'ÉGLISE UNIE À MONTBÉLIARD

La lettre de nouvelles de l'Eglise Protestante Unie de Montbéliard

La news de la quinzaine

IL Y A LE TEMPS DES CERISES ET CELUI DES SYNODES !

Et en novembre, tandis que les potirons mijotent, les synodes, eux, se préparent dans toute la France ! Dans notre région Est-Montbéliard, il aura lieu le week-end du 15 et 16 novembre à la Roche d'Or à Besançon.

Mais qu'est-ce donc qu'un synode ?

Dans l'Eglise protestante unie de France (EPUdF), le synode est l'assemblée où se prennent, dans la prière et le débat, les décisions majeures pour la vie et l'orientation de l'Eglise. Son nom vient du grec syn-hodos, « **faire route ensemble** » : il exprime bien cette marche collective de pasteurs et de laïcs élus qui réfléchissent, délibèrent et votent ensemble. C'est l'un des pôles qui gouverne notre Eglise pour apprendre à faire route ensemble.

Notre Eglise fonctionne, dans sa gouvernance, selon un **modèle**

presbytérien-synodal : localement, tous les 4 ans, l'assemblée générale de l'association cultuelle élit un conseil presbytéral chargé de la vie de l'Eglise. Ces conseils envoient ensuite des délégués aux synodes régionaux puis au synode national, où se prennent les grandes décisions communes.

Pas de hiérarchie pyramidale, mais une autorité partagée, vécue dans le dialogue et la prière, avec une conviction simple à mettre en vie, ce qui est parfois plus difficile 😊 : **le Christ seul est chef de l'Eglise.**

Cette année le thème synodal : L'Eglise universelle - une Eglise plus grande que nous, plus grande que notre paroisse, que nos horizons et habitudes !

Infos pratiques

Cliquez sur les items

Lectures du jour

1

2

Lieux et horaires de culte

3

Vie de la paroisse

4

Rénovation du temple

5

Offres culturelles SMBC

6

Infos régionales



7

Prédication en bref
Pasteur du dimanche

8

Prédication du jour
en podcast

La brève

- **Atelier culte** : 29/11 au presbytère d'Héricourt, pour plus d'infos deux ressources  
- **Les couronnes de l'aveint** : on les confectionne les 15, 19 et 20 /11 et on les achète le 22/11 autour d'un thé et de douceurs. Pour plus d'infos : Priscille Pedori.
- **La lumière de la paix de Bethléem** : 12/12 à 18h Eglise Saint Maimboeuf.
- **Le concert de Glorious et Exo** : 13/12 à l'Axone.

POUR JOINDRE

Le pasteur : Hugues Girardey 06-37-65-53-89 / hugues.girardey@gmail.com (en repos le lundi)

La paroisse : 09-55-45-67-58 / secretaire@temple-saint-martin.org / 18 - 20 rue Viète 25200 Montbéliard

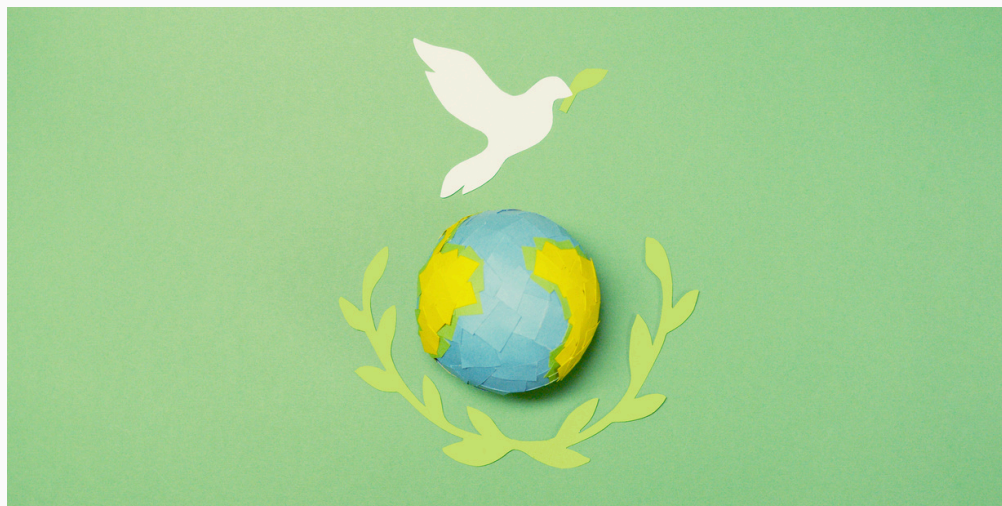
A prévoir, à noter, à méditer

APRÈS LES POTIRONS... LES SYNODES !

Et cette année, ils auront un parfum épicé d'universalité.

Dans nos plus anciennes confessions de foi, nous affirmons la catholicité de l'Église - non pas au sens confessionnel du mot, mais dans son sens premier : celui de l'universalité. Partout à travers le monde, des chrétiennes et des chrétiens vivent leur foi, et toutes et tous, dans leur diversité, sont membres d'un même corps, celui du Christ. Comme le rappelle l'apôtre Paul: « Il y a un seul corps et un seul Esprit, un seul Seigneur, une seule foi, un seul baptême. »

Cette unité fondamentale n'efface pas les différences : chaque tradition chrétienne porte une histoire, une culture, une manière propre de célébrer et de témoigner. Mais toutes participent à la même plénitude de l'Évangile, « en grâce et en vérité ». C'est ce qui fait la richesse de l'Église universelle.



Ce thème sera justement au cœur des synodes régionaux de novembre, puis du synode national à Montbéliard, lors de la semaine de l'Ascension. Ensemble, les délégués réfléchiront à notre manière de vivre concrètement cette dimension universelle : comment résister à la tentation du repli ?

Comment entretenir des relations fraternelles entre Églises, ici tout proche, comme là-bas, au loin ? Comment faire Eglise, Ensemble ?

Ces discussions porteront sur nos institutions, nos partenariats, nos engagements missionnaires et solidaires, mais aussi sur les moyens humains et financiers que nous choisissons d'y consacrer. Car derrière les questions d'organisation, il y a un enjeu spirituel : **celui de notre vocation d'Église ouverte et reliée, engagée et responsable.**

Pour ma part, je crois essentiel de multiplier les rencontres par-delà les frontières de nos confessions, de nos traditions ecclésiales, de nos cultures nationales et de nos continents. Ces liens tissés ensemble approfondissent une communion mondiale fondée sur la reconnaissance mutuelle - cette double grâce de nous accepter et de rendre grâce ensemble. Dans un monde souvent fracturé, ces relations fraternelles nous rappellent que nous appartenons à un seul corps. **Servir la paix, la justice, et la solidarité dans les lieux de violence, de pauvreté et d'injustice, sociales comme climatiques, c'est là notre mission d'ambassadeurs pour le Christ.**

“

Les Églises
comme les
individus
croyants ont
besoin des autres
pour approfondir
leur foi et mieux
témoigner face
aux défis de
notre temps.

”

EPUDF



IL Y A PLUS DE PLAISIR À DONNER QU'À RECEVOIR, ALORS FAITES VOUS PLAISIR !

- **Par chèque** (à l'ordre de ACEPU Montbéliard) adressez votre courrier au 18 - 20 rue Viette 25200 Montbéliard, à l'attention du trésorier
- **Par virement** permanent ou ponctuel : Crédit Mutuel : IBAN FR7610278084000002094630193
- **Don en ligne** sur le Site de l'Église : <https://epudf-eglise-protestante-unie-de-montbeliard.s2.yapla.com/fr/don/donate/soutenir-leglise-protestante-unie-de-montbeliard/5192/>