

SEMAINES DU 13 AU 27 FÉVRIER 2026

# L'ÉGLISE UNIE À MONTBÉLIARD

La lettre de nouvelles de l'Église Protestante Unie de Montbéliard

## La news de la quinzaine

UN NOUVEAU SOUFFLE POUR NOTRE ÉGLISE : VIVONS L'EXPÉRIENCE TSM !

Et si on réinventait notre manière de faire Église ensemble ?

**Les 25 et 26 avril 2026, le Temple Saint-Martin ne fait pas que rouvrir ses portes : il inaugure une nouvelle page, un nouveau Souffle de notre histoire commune.** Inauguration le samedi 25 avril à 15h. Culte de dédicace le dimanche 26 avril à 10h. Entre les deux : un concert-spectacle immersif Soli Deo Gloria mêlant musique, théâtre et chant lyrique pour faire résonner la Bible autrement. Du jazz New-Orleans enflammé avec Eric Luter Big Five et Fabrice Zammarchi. Des moments de partage autour du verre de l'amitié et de repas conviviaux.

Le temple devient ce qu'il a toujours voulu être : un lieu où le souffle de la Parole anime les gestes, où l'intelligence du cœur rencontre celle de l'esprit, où quelque chose d'essentiel se murmure. Un espace vivant, tissé de silence et d'éclats, d'ancrage et d'élan.

Et parce qu'une renaissance se savoure dans la durée, du 18 avril au 2 mai - quinze jours entiers ! - prolongez l'expérience : expositions photographiques, concert inaugural de l'orgue, conférences dialoguées, spectacles... Autant d'occasions de se laisser surprendre, de questionner, d'écouter, de rencontrer.

Retrouvez tout le programme ici [Click Here](#)

**Un temple à la croisée des lignes : celles qui montent vers le ciel, et celles qui relient les êtres.**

**Vivons ce renouveau ensemble !**

*Mon temple sera appelé maison de prière pour tous les peuples.* (Ésaïe 56, 7)



TEMPLE   
SAINT-MARTIN  
MONTBÉLIARD

## La brève

Pour vivre pleinement et offrir à chacun.e des temps de festivités de qualité plein de Souffle et de joie, nous avons besoin, en amont de l'inauguration comme pendant l'inauguration, de toutes les bonnes volontés.

Alors merci à chacun.e de se faire connaître à cette adresse [secretaire@temple-saint-martin.org](mailto:secretaire@temple-saint-martin.org).

## Infos pratiques

Cliquez sur les items

Lectures du jour

1

2

Lieux et horaires de culte

3

Vie de la paroisse

4

Rénovation du temple

5

Offres culturelles SMBC

6

Infos régionales

7

Prédication en bref Pasteur du dimanche

8

Prédication du jour en podcast

## POUR JOINDRE

**Le pasteur :** Hugues Girardey 06-37-65-53-89 / [hugues.girardey@gmail.com](mailto:hugues.girardey@gmail.com) (en repos le lundi)

**La paroisse :** 09-55-45-67-58 / [secretaire@temple-saint-martin.org](mailto:secretaire@temple-saint-martin.org) / 18 - 20 rue Viette 25200 Montbéliard

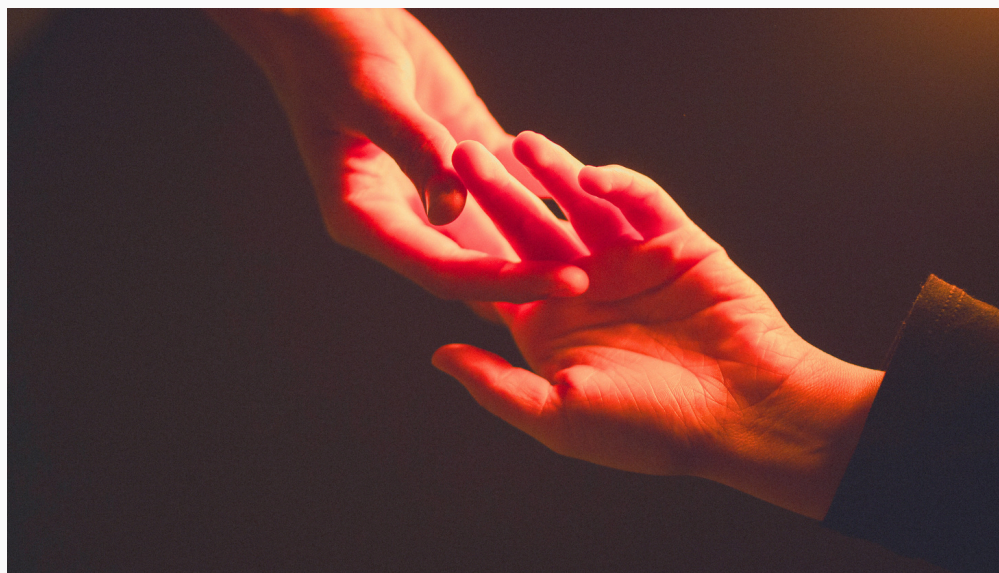


## A prévoir, à noter, à méditer

### L'ENTRAIDE AU CŒUR DE MONTBÉLIARD : UN NOUVEAU LIEU POUR ACCUEILLIR AUTREMENT

Cette année, le Service Entraide Protestante de Montbéliard célèbre ses 40 ans. 40 ans d'engagement auprès des personnes démunies et en situation de précarité. Depuis sa création, l'association œuvre à travers l'hébergement d'urgence, l'hébergement d'insertion, l'accompagnement social, ainsi que les aides alimentaires et financières.

Connue du grand public pour l'Opération Entraide, anciennement appelée Pelle de Charbon, l'Entraide ne cesse d'adapter ses actions aux réalités sociales actuelles afin de pouvoir répondre au mieux aux besoins des personnes qu'elle accompagne.



C'est ainsi qu'à partir de la fin du mois de février 2026 (le 24/02 pour être précis), la banque alimentaire de l'Entraide déménage et sera désormais installée au presbytère, en plein cœur de Montbéliard.

Ce changement de lieu va non seulement permettre à l'entraide d'accueillir un plus grand nombre de personnes, mais également de transformer le moment de distribution alimentaire en un véritable moment d'accueil, d'écoute et de partage.

Les usagers y seront reçus par les bénévoles de l'association dans un environnement convivial et bienveillant. De plus, des permanences avec différentes structures sociales de Montbéliard, telles que le CIDFF ou la CAF, devraient également être mises en place durant la seconde partie de l'année. Ainsi, chacun pourra trouver une écoute et des conseils adaptés, le tout dans la confidentialité.

Au-delà de l'aide alimentaire, l'Entraide entend ainsi offrir à tous et à toutes un lieu d'accueil et de soutien, où chacun peut trouver une écoute et un accompagnement.

“ J'ai eu faim et vous m'avez donné à manger ; j'ai eu soif et vous m'avez donné à boire ; j'étais étranger et vous m'avez recueilli ; j'étais nu et vous m'avez vêtu ; j'étais malade et vous m'avez visité ; j'étais en prison et vous êtes venus me voir. ”

MATTHIEU 25



## IL Y A PLUS DE PLAISIR À DONNER QU'À RECEVOIR, ALORS FAITES VOUS PLAISIR !

- **Par chèque** (à l'ordre de ACEPU Montbéliard) adressez votre courrier au 18 - 20 rue Viette 25200 Montbéliard, à l'attention du trésorier
- **Par virement** permanent ou ponctuel : Crédit Mutuel : IBAN FR7610278084000002094630193
- **Don en ligne** sur le Site de l'Eglise : <https://epudf-eglise-protestante-unie-de-montbeliard.s2.vapla.com/fr/don/donate/soutenir-eglise-protestante-unie-de-montbeliard/5192/>